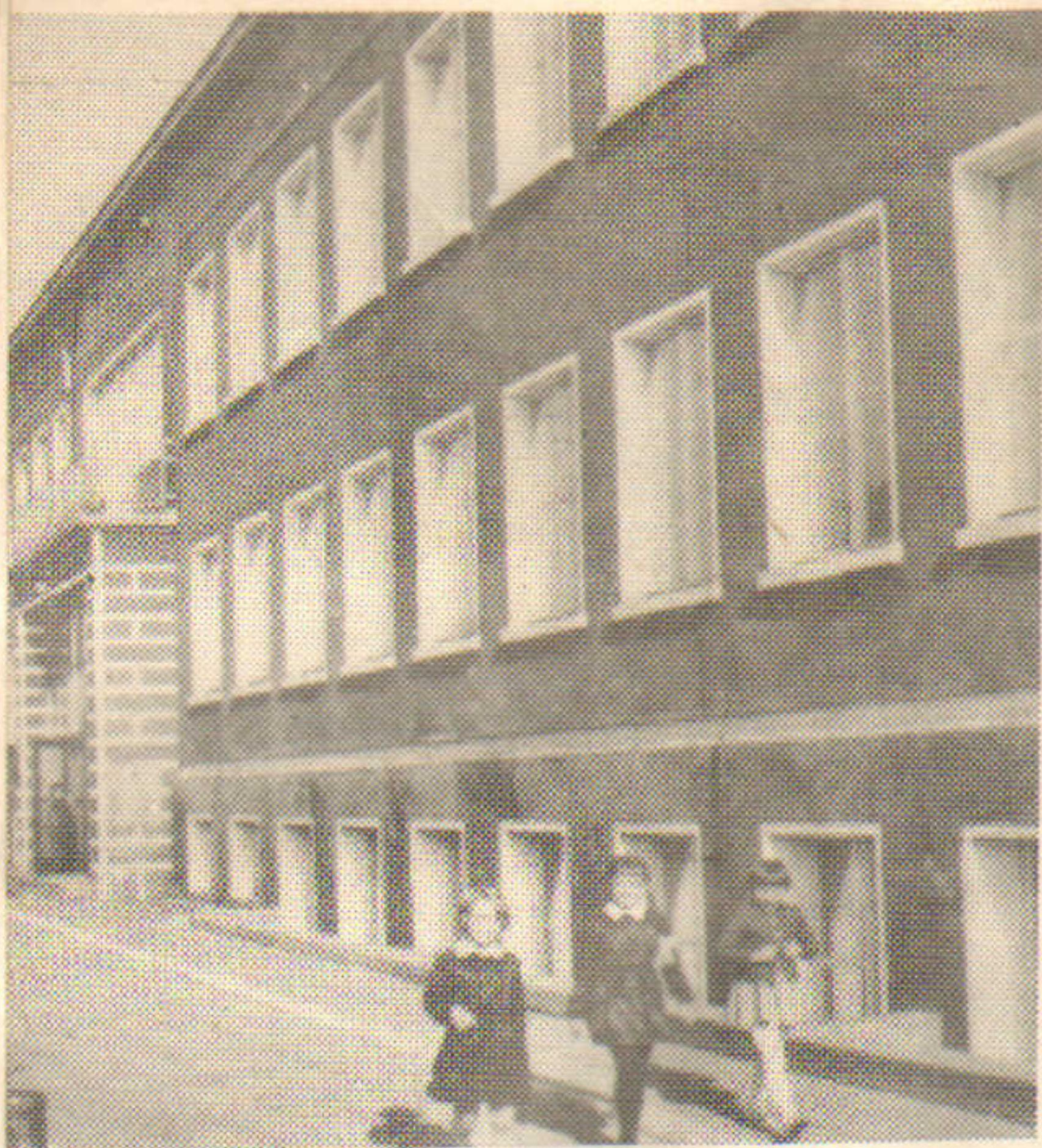
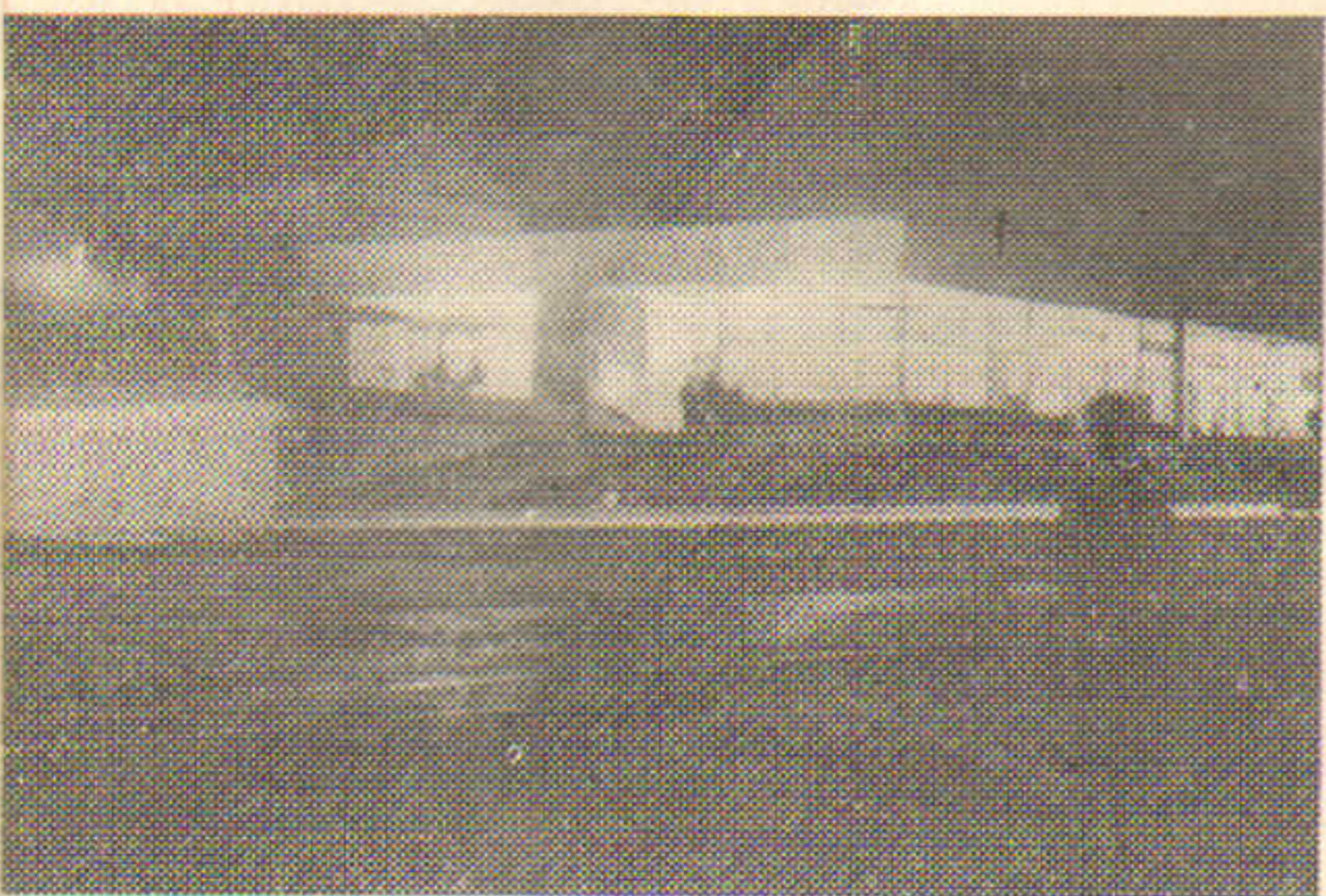


# W TROSCE O



Szkoła podstawowa nr 2 — Tysiąclatka — im. Janka Krasickiego ufundowana przez górników kopalni „Klimontów” w r. 1960.



Przyjemnie jest dokonywać zakupów we wspólnym Spółdzielczym Domu Handlowym „Swit” wzniesionym w centrum Osiedla.



Przebudowana po kapitalnym remoncie tzw. „kamienica” przy ul. Głównej.

Organizacja związkowa wcielając w życie i realizując na co dzień uchwały partii i związku w sprawie poprawy warunków bytu załogi i mieszkańców osiedla, postanowiła zwrócić szczególną uwagę na poprawę warunków socjalno-bytowych.

Jedną z form działalności w zakresie ochrony zdrowia jest lecznictwo uzdrowiskowe. Od roku 1960 do chwili obecnej wysłaliśmy do uzdrowisk na leczenie sanatoryjne 761 pracowników i członków rodzin, a na leczenie profilaktyczne — 314 pracowników i członków rodzin.

Zasadnicza forma wypoczynku i regeneracji sił w czasie urlopu, to wczasy FWP. I tak np. w roku 1961 w ramach tej akcji wyjechało 165 pracowników i członków rodzin, a w roku 1964 — 190. W roku następnym liczba wydanych skierowań wzrosła do 284, by w roku bieżącym osiągnąć stan 361 skierowań. Tendencje zwykłe tej akcji są jak najbardziej prawidłowe.

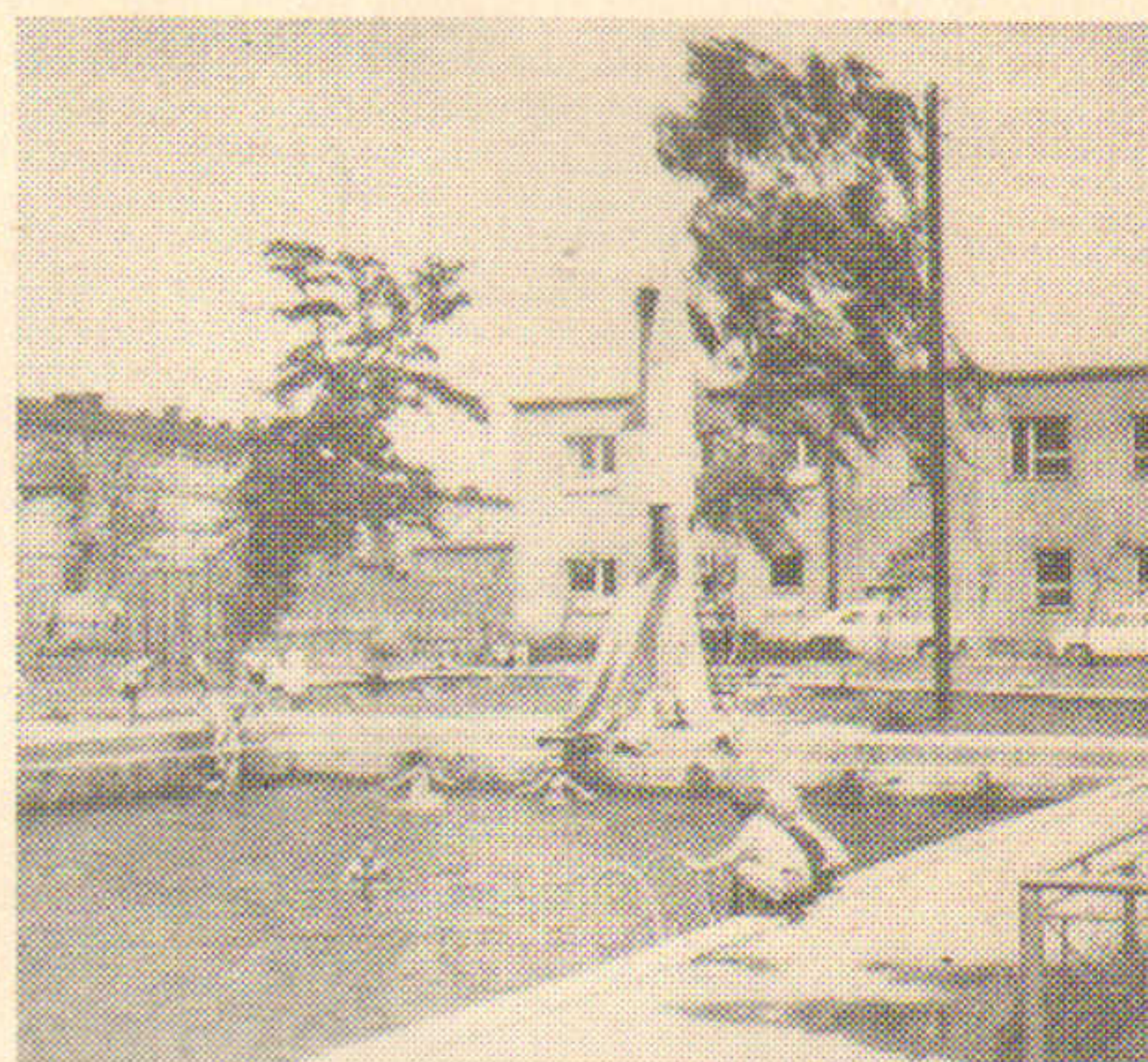
Dodajmy do tego fakt, że kopalnia posiada do dyspozycji pracowników własny dom wypoczynkowy w Szczyrku, czynny przez cały rok, który jednorazowo pomieści 40 osób.

W akcji wypoczynkowej nie zapomniano o byłych pracownikach naszej kopalni, którzy tak samo korzystają z leczenia sanatoryjnego oraz z innych form wczasów. Dla nich organizuje się także liczne jednodniowe wycieczki w teren, gdzie mają okazję spędzenia miłego wypoczynku lub oddają się pożytecznym zajęciom zbierania grzybów, jagód itp.

W realizacji uchwał VII Krajowego Zjazdu Górników oraz uchwał własnych, o zapewnieniu naszej załodze wypoczynku i turystyki, zrobiono rzeczywiście sporo. Dla porównania warto przypomnieć parę cyfr. W roku 1963 zorganizowano 25 wycieczek krajoznawczych z udziałem 1177 uczestników, zaś w roku 1965 zorganizowano 75 wycieczek, w których wzięło udział 3215 osób spośród załogi i rodzin. W roku bieżącym liczba wycieczek wzrosła do 82 i objęła 3740 osób.

Jednym z ważnych osiągnięć naszej kopalni w trosce o ludzi pracy było poprawienie stanu dróg w osiedlu. Stan ich, odziedziczony po rządach kapitalistycznych i okupacji był bardzo zły, co z kolei uniemożliwiało komunikację. Wpierw główne, a potem podrzędne ulice zostały pokryte twardą nawierzchnią. Osiedle otrzymało stałe połączenie tramwajowe z Sosnowcem i Będzinem. Niezależnie od tego istnieją liczne połączenia autobusowe z okolicznymi miastami.

W minionym dwudziestolecu radykalnie zmienił się wygląd osiedla Klimontów. Zbudowano wiele skwerów i zieleńców, za-



Przyjemnie ochłodzić się w upalne dni w basenie kąpielowym na osiedlu Klimontów.



Grupa wycieczkowa przed kopalnianym domem wczasowym „Swit” w Szczyrku.



„Jak dobrze nam...” — zwiedzać w czasie wycieczki zabytkowe ruiny zamku w Niedzicy.